

赛嘉 Saijia®

智控经编 引领未来



间隔织物系列

Space Fabric Solution

SGE2295/2296 高速间隔双针床经编机

SGE2295/2296 Raschel Warp Knitting Machine

贾卡提花双针床经编机

单贾卡提花 : SGE2271(7/1), SGE2261(6/1), SGE2251(5/1)

双贾卡提花 : SGE2262(6/2), SGE2242(4/2)

Single Jacquard: SGE2271(7/1), SGE2261(6/1), SGE2251(5/1)

Double Jacquard: SGE2262(6/2), SGE2242(4/2)

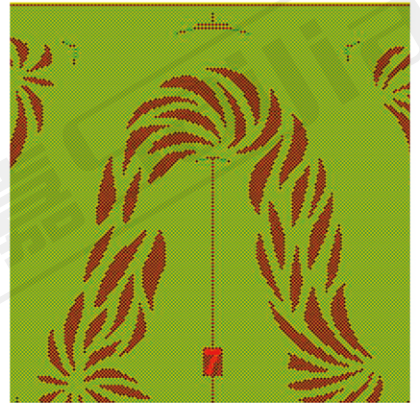
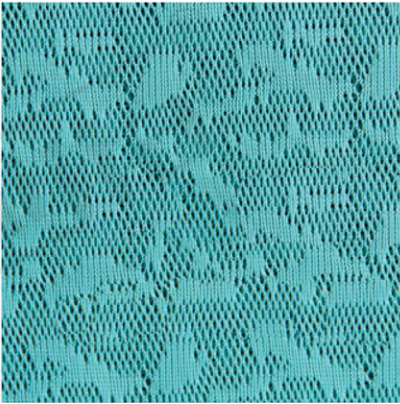
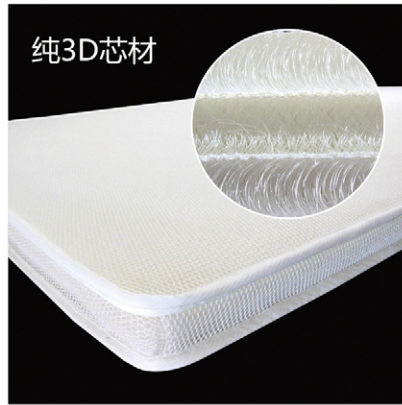
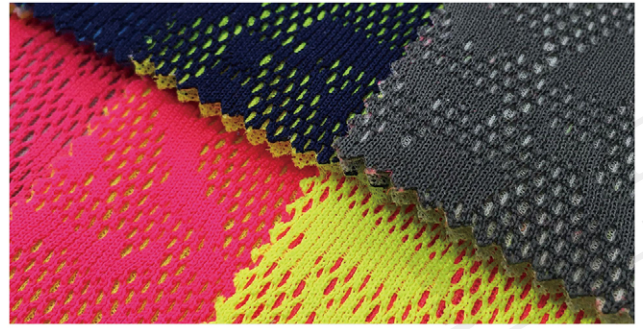
SGE2298 三明治间隔双针床经编机

SGE2298 Raschel Warp Knitting Machine

提供智控经编、整经成套解决方案

Provide Complete Warping and Knitting Solution.





赛嘉间隔织物系列整经、经编成套解决方案带您感受：
Saijia space fabric warping and knitting solution makes you enjoy:

健康
HEALTH

透气
BREATH

轻松
COMFORT

时尚
FASHION



SGE2295/2296 高速间隔双针床经编机

SGE2295/2296 Raschel Warp Knitting Machine

Technical Data

技术参数

Gauge

E18/E22/E24

Working Width

44", 77", 110",
138", 150", 210"

Speed

50-800rpm
50-1000rpm
(except for special yarns
and technique)

Bars Number

5, 6, 7 (SGE2295)
8 (SGE2296)

Knock-over Bar Distance

1-12mm, 2-6mm

Latch Needle Type

Block
Individual

Pattern Device

Cam Disk, EL

Yarn Let-off Manner

EBC, EBA

Take-up Manner

Mechanical/Electrical take
up (Φ1270mm)

Draw-off Manner

Electronical draw-off

Beams

21" -30"

Main Power

3KW - 15KW
(according to working width)

机号

E18/E22/E24

工作门幅

44"、77"、110"、
138"、150"、210"

转速

50-800rpm
50-1000rpm
(根据原料和工艺)

梳栉数

5, 6, 7 (SGE2295)
8 (SGE2296)

脱圈板间距

1-12mm
2-6mm

成圈机件

针块式舌针、
嵌入式舌针

提花机构

花盘凸轮、EL

送经机构

EBC、EBA

卷取方式

机械卷取、电子卷取
(卷取直径:1270mm)

牵拉机构

电子牵拉

盘头使用

21" -30"

主电机功率

3KW - 15KW
(根据门幅)

SGE2271(7/1), SGE2261(6/1), SGE2251(5/1) 单贾卡提花双针床经编机

Single Jacquard Warp Knitting Machine

Technical Data 技术参数

Gauge
E22/E24

Working Width
44", 77", 110", 138", 150", 210"

Speed
50-550rpm (except for special yarns and technique)

Bars Number
SGE2251(5/1):
4 ground bars,
1 separated jacquard bar
SGE2261(6/1):
5 ground bars,
1 separated jacquard bar
SGE2271(7/1):
6 ground bars,
1 separated jacquard bar

Knock-over Bar Distance
2-8mm

Latch Needle Type
Block
Individual

Pattern Device
Cam Disk , EL

Yarn Let-off Manner
EBC , EBA

Take-up Manner
Mechanical/Electrical take up (Φ1270mm)

Draw-off Manner
Electronical draw-off

Beams
21" -30"

Main Power
3KW - 15KW (according to working width)

机号
E22/E24

工作门幅
44"、77"、110"、
138"、150"、210"

转速
50-550rpm
(根据原料和工艺)

梳栉数
SGE2251(5/1) :
4把地梳、1把分离式贾卡梳

SGE2261(6/1) :
5把地梳、1把分离式贾卡梳

SGE2271(7/1) :
6把地梳、1把分离式贾卡梳

脱圈板间距
2-8mm

成圈机件
针块式舌针、
嵌入式舌针

提花机构
花盘凸轮、EL

送经机构
EBC、EBA

卷取方式
机械卷取、电子卷取
(卷取直径 :1270mm)

牵拉机构
电子牵拉

盘头使用
21" -30"

主电机功率
3KW - 15KW(根据门幅)

SGE2262(6/2), SGE2242(4/2) 双贾卡提花双针床经编机

Double Jacquard Warp Knitting Machine

Technical Data 技术参数

Gauge
E22/E24

Working Width
44" , 77" , 110" ,
138" , 150" , 210"

Speed
50-550rpm (except for special yarns and technique)

Bars Number
SGE2242(4/2):
2 ground bars,
2 separated jacquard bars

SGE2262(6/2):
4 ground bars,
2 separated jacquard bars

Knock-over Bar Distance
2-8mm

Latch Needle Type
Block
Individual

Pattern Device
Cam Disk , EL

Yarn Let-off Manner
EBC , EBA

Take-up Manner
Mechanical/Electrical take up (Φ1270mm)

Draw-off Manner
Electronical draw-off

Beams
21" -30"

Main Power
3KW - 15KW (according to working width)

机号
E22/E24

工作门幅
44"、77"、110"、
138"、150"、210"

转速
50-550rpm
(根据原料和工艺)

梳栉数
SGE2242(4/2) :
2把地梳、2把分离式贾卡梳

SGE2262(6/2) :
4把地梳、2把分离式贾卡梳

脱圈板间距
2-8mm

成圈机件
针块式舌针、嵌入式舌针

提花机构
花盘凸轮、EL

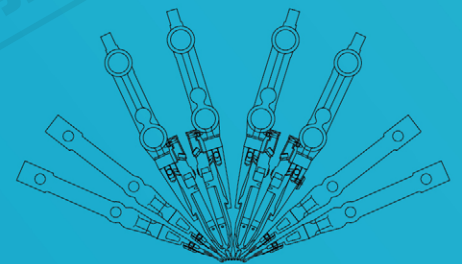
送经机构
EBC、EBA

卷取方式
机械卷取、电子卷取
(卷取直径 :1270mm)

牵拉机构
电子牵拉

盘头使用
21" -30"

主电机功率
3KW - 15KW(根据门幅)





SGE2298 三明治间隔双针床经编机

SGE2298 Raschel Warp Knitting Machine

Technical Data

技术参数

Gauge
E14/E16/E18/E22

Pattern Device
Cam Disk

机号
E14/E16/E18/E22

提花机构
花盘凸轮

Working Width
88", 110", 138"

Yarn Let-off Manner
EBC, EBA

工作门幅
88"、110"、138"

送经机构
EBC、EBA

Speed
50~400rpm
(except for special yarns
and technique)

Take-up Manner
Mechanical/Electrical take
up (Φ1270mm)

转速
50-400rpm
(根据原料和工艺)

卷取方式
机械卷取、电子卷取
(卷取直径:1270mm)

Bars Number
5, 6

Draw-off Manner
Electronical draw-off

梳栉数
5, 6

牵拉机构
电子牵拉

**Knock-over Bar
Distance**
12-40mm

Beams
21"~40"

脱圈板间距
12-40mm

盘头使用
21"~40"

Latch Needle Type
Block
Individual

Main Power
3KW ~ 5.5KW (according
to working width)

成圈机件
针块式舌针、
嵌入式舌针

主电机功率
3KW ~ 5.5KW
(根据门幅)



公司简介

常州市赛嘉机械有限公司始建于2005年11月，公司占地面积10万余平方米，现有员工260余人，为国内专业从事整经、经编机械的研发、生产、销售与服务的国家高新技术企业。先后成功研发了分丝整经机、弹力丝整经机、智能控制整经机、宽隔距三维立体高速双针床经编机、各种间隔类和毛绒类双针床经编机、特里科经编机等两大类四十余种产品，同时提供整经、经编智能织造成套解决方案。

公司拥有包括精密数控卧式镗铣加工中心和高精度的数控设备100余台套，具有年产各类整经机、经编机1500台套的生产能力。长期与东华大学、江南大学等著名高校建立了紧密的产学研合作关系。

公司始终坚持“质量第一，诚信为本，用户至上”的宗旨，精益6S管理，先后通过了ISO9001质量管理体系、欧盟“CE”安全管理体系认证。主导产品畅销全国二十多个省市、自治区，国内市场占有率达45%以上，部分产品并远销英国、西班牙、埃及、南非、印度、印尼、泰国、韩国、叙利亚、墨西哥、土耳其、越南、日本等国家。以“优质的产品、合理的价格、一流的服务”获得了行业及用户普遍认可。

Changzhou Saijia Machinery Co., Ltd was founded in 2005, located in Xinbei District, Changzhou city, Jiangsu Province. Saijia is a manufacturer with more than 260 employees and 100 thousand square meters, integrating warping and knitting machine R&D, production, sales and service.

We are committed to developing state-of-the-art technologies and machines with high quality processing machines and advanced concept to provide you turnkey warp and knitting solutions. We have more than 100 high precision CNC processing equipments, which confirm us 1500 sets warping and knitting machines every year.

We have also passed ISO9001:2000 quality system and CE certification. Our machines are available in major cities in China and exported to the United Kingdom, Spain, Egypt, India, Indonesia, Thailand, South Korea, Mexico, Turkey, Vietnam and other countries.

常州市赛嘉机械有限公司

Changzhou Saijia Machinery Co., Ltd.

www.czsaijia.cn

地址：江苏省常州市新北区薛冶路2号

Add: No.2 Xueye Road, Xinbei Dist., Changzhou City, Jiangsu Province, China
Tel:+86-519-83188868 24-hour service hotline:+86 189 1507 5825
Fax:+86-519-83181961 E-mail: saijia@czsaijia.net

本公司产品如有变更，恕不另行通知，应以所购机型实际型号及配置为准，敬请谅解。

Please understand that our products are subject to the change without extra notice, you should be based on the actual model and configuration of the machines you purchased.

常州总部

销售电话：180 0150 2068
服务电话：189 1507 5825

浙江办事处

销售电话：180 0150 5288
180 0150 2018
服务电话：180 0150 2066

福建办事处

销售电话：159 8057 2588
180 1502 1599
服务电话：132 0501 7798

江苏办事处

销售电话：180 0150 2098
180 0150 2099
服务电话：180 0150 2058

广东办事处

销售电话：180 0150 2068
服务电话：180 0150 2078

山东、河北办事处

销售电话：180 0150 2099
服务电话：180 0150 2018
180 0150 2770

Exporting Hot Line

0086 180 1505 2198